



ประกาศสำนักงานการปฏิรูปที่ดินจังหวัดสุรินทร์
เรื่อง ผลการคัดเลือกและจัดที่ดินให้แก่เกษตรกรในเขตปฏิรูปที่ดินจังหวัดสุรินทร์ (กรณีจัดที่ดินรอบแรก)

ด้วยเกษตรกรได้ยื่นคำขอรับการคัดเลือกและจัดที่ดินเพื่อเกษตรกรรมต่อสำนักงานการปฏิรูปที่ดินจังหวัดสุรินทร์ (ส.ป.ก.สุรินทร์) ซึ่งได้ตรวจสอบแล้วว่าเป็นผู้ถือครองที่ดินของรัฐและประกอบอาชีพเกษตรกรรมเป็นหลัก เป็นผู้มีความซื่อสัตย์ ไม่มีลักษณะต้องห้าม และอยู่ในหลักเกณฑ์การยื่นคำขอตามที่กฎหมายและระเบียบของ ส.ป.ก. กำหนด โดยยินยอมปฏิบัติตามระเบียบ คำสั่ง คำแนะนำ และเงื่อนไขที่คณะกรรมการปฏิรูปที่ดินเพื่อเกษตรกรรมได้กำหนดไว้ และไม่ปรากฏพยานหลักฐานแสดงการขาดคุณสมบัติหรือมีลักษณะต้องห้าม ขณะที่พิจารณาเสนอปฏิรูปที่ดินจังหวัดสุรินทร์ในฐานะผู้ซึ่งได้รับมอบหมายจากเลขาธิการสำนักงานการปฏิรูปที่ดินเพื่อเกษตรกรรม (ส.ป.ก.)

อาศัยอำนาจตามความในข้อ ๑๑ ข้อ ๑๓ และข้อ ๑๖ แห่งระเบียบคณะกรรมการปฏิรูปที่ดินเพื่อเกษตรกรรม ว่าด้วยหลักเกณฑ์ วิธีการ และเงื่อนไขในการคัดเลือกและจัดที่ดินให้แก่เกษตรกร การโอนหรือตกทอดทางมรดกสิทธิการเช่าหรือเช่าซื้อ และการจัดการทรัพย์สินและหนี้สินของเกษตรกร ผู้ได้รับที่ดิน พ.ศ.๒๕๖๔ ประกอบคำสั่ง ส.ป.ก.ที่ ๔๐๓/๒๕๖๔ สั่ง ณ วันที่ ๑๖ กรกฎาคม พ.ศ.๒๕๖๔ เรื่อง มอบหมายหน้าที่และอำนาจในการคัดเลือกและจัดที่ดินให้แก่เกษตรกรในเขตปฏิรูปที่ดิน จึงมีคำสั่งอนุญาตให้เกษตรกรได้รับการคัดเลือกและจัดที่ดินให้เข้าทำประโยชน์ในเขตปฏิรูปที่ดินจังหวัดสุรินทร์ จำนวน ๑๔ ราย ๑๕ แปลง เนื้อที่ประมาณ ๔๖-๑-๗๐ ไร่ รายชื่อตามบัญชีแนบท้ายประกาศนี้

ทั้งนี้ หาก ส.ป.ก.สุรินทร์ ตรวจสอบภายหลังพบว่า ผู้ขอรับการจัดที่ดินได้แจ้งข้อมูลไม่ถูกต้องตามความเป็นจริง ซึ่งอาจทำให้ผู้อื่นหรือประชาชนเสียหาย ถือว่าเป็นการแจ้งความอันเป็นเท็จต่อเจ้าหน้าที่ อันอาจถูกดำเนินคดีทางอาญาได้ และ ส.ป.ก.สุรินทร์ จะดำเนินการยกเลิก เพิกถอน หรือระงับการดำเนินการใดๆ ที่จะได้รับสิทธิประโยชน์ที่ได้จากการปฏิรูปที่ดินเพื่อเกษตรกรรม

อนึ่ง หากผู้ได้รับอนุญาตให้ได้รับการจัดให้เข้าทำประโยชน์ในที่ดินแปลงดังกล่าว ไม่เห็นด้วยกับผลการพิจารณาของ ส.ป.ก.สุรินทร์ ให้ยื่นอุทธรณ์ต่อ ส.ป.ก.สุรินทร์ เลขที่ ๔๖๑ ถนนปัทมานนท์ ตำบลในเมือง อำเภอเมืองสุรินทร์ จังหวัดสุรินทร์ ภายในสามสิบวันนับแต่วันปิดประกาศนี้

การประกาศรายชื่อนี้เป็นไปตามกฎหมายว่าด้วยการปฏิรูปที่ดินเพื่อเกษตรกรรม ห้ามมิให้ผู้ใดนำข้อมูลส่วนบุคคลนี้ไปใช้โดยมิได้รับความยินยอมจากเจ้าของข้อมูลส่วนบุคคล หากฝ่าฝืนต้องรับผิดชอบตามกฎหมาย

จึงประกาศให้ทราบโดยทั่วกัน

ประกาศ ณ วันที่ ๒๐ พฤษภาคม พ.ศ. ๒๕๖๔

จำลองคำตรวจ

(อติพัฒน์ ผิวขาว)

ปฏิรูปที่ดินจังหวัดสุรินทร์

บัญชีแนบท้ายประกาศสำนักงานการปฏิรูปที่ดินจังหวัดสุรินทร์

เรื่อง ผลการคัดเลือกและจัดที่ดินให้แก่เกษตรกรในเขตปฏิรูปที่ดินจังหวัดสุรินทร์ (กรณีจัดที่ดินรอบแรก)

ลำดับที่	ชื่อ-สกุล	รายละเอียดเกี่ยวกับที่ดิน					ที่ตั้งที่ดิน			วิธีการจัดที่ดิน	คำสั่งปฏิรูปที่ดินจังหวัด
		แปลง	ระวาง	ไร่	งาน	วา	หมู่	ตำบล	อำเภอ		
๑	นางสาวต๋ม แผ่นทอง	๒๐	๕๗๓๙/๖๐๙๐	๒	๒	๗๕	๑๔	ท่าตูม	ท่าตูม	จัดให้เข้าทำประโยชน์	อนุญาต
๒	นายภิรมย์ ทองมาก	๑๙	๕๗๓๙/๖๐๙๐	๓	๒	๙๔	๑๔	ท่าตูม	ท่าตูม	จัดให้เข้าทำประโยชน์	อนุญาต
๓	นายทวีศักดิ์ เทพบุตดี	๒๑๑	๕๗๓๙/๕๔๐๐	๐	๑	๔๗	๑๑	พรมเทพ	ท่าตูม	จัดให้เข้าทำประโยชน์	อนุญาต
๔	นายทวีศักดิ์ เทพบุตดี	๒๒๐	๕๗๓๙/๕๔๐๐	๐	๑	๖๒	๑๑	พรมเทพ	ท่าตูม	จัดให้เข้าทำประโยชน์	อนุญาต
๕	นายภูดินทร์ จันทรคณา	๒๐๘	๕๗๓๙/๕๔๐๐	๐	๓	๗๓	๑๑	พรมเทพ	ท่าตูม	จัดให้เข้าทำประโยชน์	อนุญาต
๖	นางแววตา มีพันธ์	๒๐๙	๕๗๓๙/๕๔๐๐	๑	๑	๕๐	๑๑	พรมเทพ	ท่าตูม	จัดให้เข้าทำประโยชน์	อนุญาต
๗	นายสมใจ นาคแสง	๒๑๕	๕๗๓๙/๕๔๐๐	๐	๑	๗๒	๑๑	พรมเทพ	ท่าตูม	จัดให้เข้าทำประโยชน์	อนุญาต
๘	นางสมใจ เสาทอง	๑	๕๗๓๙/๕๒๘๘	๔	๐	๓๗	๘	หนองเมธิ	ท่าตูม	จัดให้เข้าทำประโยชน์	อนุญาต
๙	นายวีรพล เสาทอง	๗	๕๗๓๙/๕๒๘๘	๑	๓	๔๔	๘	หนองเมธิ	ท่าตูม	จัดให้เข้าทำประโยชน์	อนุญาต
๑๐	นางสำราญ เสาทอง	๑๗	๕๗๓๙/๕๒๘๘	๖	๓	๖๖	๘	หนองเมธิ	ท่าตูม	จัดให้เข้าทำประโยชน์	อนุญาต
๑๑	นางเสมย จำปาทอง	๑๔	๕๗๓๙/๕๒๘๘	๑	๓	๕๕	๘	หนองเมธิ	ท่าตูม	จัดให้เข้าทำประโยชน์	อนุญาต
๑๒	นางสาวชมพูนุช สมสวย	๒๑	๕๗๓๙/๕๒๘๘	๑	๓	๘๒	๘	หนองเมธิ	ท่าตูม	จัดให้เข้าทำประโยชน์	อนุญาต
๑๓	นายนवल สมานทอง	๒๓	๕๗๓๙/๕๒๘๘	๗	๒	๑๔	๘	หนองเมธิ	ท่าตูม	จัดให้เข้าทำประโยชน์	อนุญาต
๑๔	นางสมัน สมสวย	๑๕	๕๗๓๙/๕๒๘๘	๖	๐	๕	๘	หนองเมธิ	ท่าตูม	จัดให้เข้าทำประโยชน์	อนุญาต
๑๕	นายอำนาจ เสาทอง	๑๑	๕๗๓๙/๕๒๘๘	๖	๐	๙๔	๘	หนองเมธิ	ท่าตูม	จัดให้เข้าทำประโยชน์	อนุญาต

(Handwritten signatures and initials)

แผนที่แปลงที่ดิน

ระวาง 5739IV6090 แปลงเลขที่ 20 หมู่ที่ 14 ตำบล ท่าตม

อำเภอ ท่าตม จังหวัด สุรินทร์

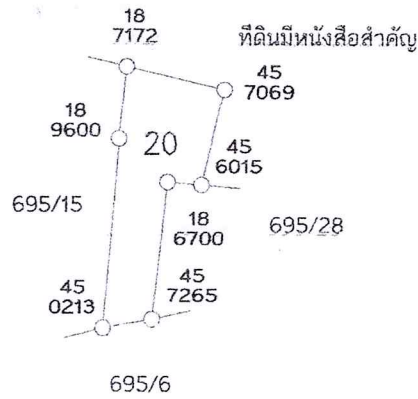
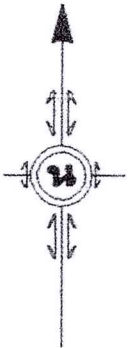
เนื้อที่ประมาณ ๒ ไร่ ๒ งาน ๗๕ ตารางวา

ผู้สำรวจรังวัด อีรเดช พึ่งตน ตำแหน่ง นายช่างสำรวจชำนาญงาน รังวัดวันที่ / /

มาตราส่วนในระวาง ส.ป.ก. ๑ : ๔,๐๐๐

มาตราส่วน ๑ : ๔,๐๐๐

รูปแผนที่



ลงชื่อผู้สำรวจรังวัด **นาย อีรเดช พึ่งตน**
 นายช่างสำรวจชำนาญงาน

ลงชื่อผู้จำลอง **นาย อีรเดช พึ่งตน**
 นายช่างสำรวจชำนาญงาน

ลงชื่อผู้ตรวจ **นาย พิชัย พันธุ์ เรืองไทย**

วัน / เดือน / ปี 02 ก.พ. 2569

แผนที่แปลงที่ดิน

ระวาง 5739IV6090 แปลงเลขที่ 19 หมู่ที่ 14 ตำบล ท่าตม

อำเภอ ท่าตม จังหวัด สุรินทร์

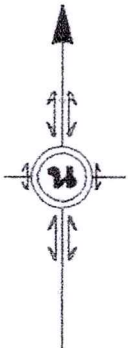
เนื้อที่ประมาณ ๓ ไร่ ๒ งาน ๙๔ ตารางวา

ผู้สำรวจรังวัด ชีรเดช พึ่งตน ตำแหน่ง นายช่างสำรวจชำนาญงาน รังวัดวันที่ / /

มาตราส่วนในระวาง ส.ป.ก. ๑ : ๔,๐๐๐

มาตราส่วน ๑ : ๔,๐๐๐

รูปแผนที่



พื้นที่นอกเขตโครงการปฏิรูปที่ดิน

ลงชื่อผู้สำรวจรังวัด

(นายชีรเดช พึ่งตน)
นายช่างสำรวจชำนาญงาน

ลงชื่อผู้ตรวจ

(นายพงษ์พันธ์ เรืองไทย)
นายช่างสำรวจอาวุโส

ลงชื่อผู้จำลอง

(นายชีรเดช พึ่งตน)
นายช่างสำรวจชำนาญงาน

วัน / เดือน / ปี

02 ก.พ. 2569

แผนที่แปลงที่ดิน

ระวาง 5739IV5400 แปลงเลขที่ 211 หมู่ที่ 11 ตำบล นาสีมาตย์

อำเภอ ท่าตูม จังหวัด สุรินทร์

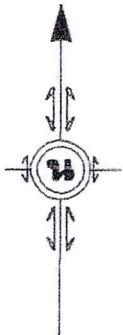
เนื้อที่ประมาณ ๐ ไร่ ๑ งาน ๕๗ ตารางวา

ผู้สำรวจรังวัด นายธีรเดช พึ่งตน ตำแหน่ง นายช่างสำรวจชำนาญการ รังวัดวันที่ / /

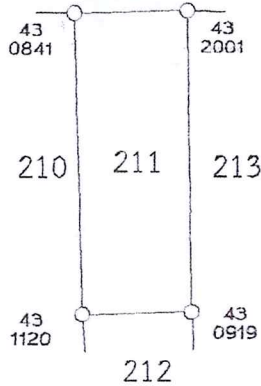
มาตราส่วนในระวาง ส.ป.ก. ๑ : ๕,๐๐๐

มาตราส่วน ๑ : ๑,๐๐๐

รูปแผนที่



5739IV5400/187



ลงชื่อผู้สำรวจรังวัด

(นายธีรเดช พึ่งตน)
นายช่างสำรวจชำนาญการ

ลงชื่อผู้จำลอง

(นายธีรเดช พึ่งตน)
นายช่างสำรวจชำนาญการ

ลงชื่อผู้ตรวจ

(นายพงษ์พันธ์ เรืองไทย)
นายช่างสำรวจอาวุโส

วัน / เดือน / ปี

02 ก.พ. 2569

แผนที่แปลงที่ดิน

ระวาง 5739IV5400 แปลงเลขที่ 220 หมู่ที่ 12 ตำบล ธรรมหลวง

อำเภอ ท่าตูม จังหวัด สุรินทร์

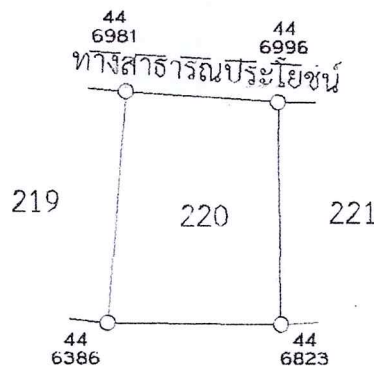
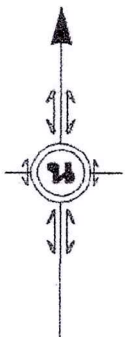
เนื้อที่ประมาณ ไร่ งาน ๖๒ ตารางวา

ผู้สำรวจรังวัด พงษ์พันธ์ เรืองไทย ตำแหน่ง นายช่างสำรวจอาวุโส รังวัดวันที่ / /

มาตราส่วนในระวาง ส.ป.ก. ๑ : ๔,๐๐๐

มาตราส่วน ๑ : ๑,๐๐๐

รูปแผนที่



ที่ดินมีหนังสือสำคัญ

ลงชื่อผู้สำรวจรังวัด

(นายธีรเดช พึ่งตน)
นายช่างสำรวจชำนาญงาน

ลงชื่อผู้จำลอง

(นายธีรเดช พึ่งตน)
นายช่างสำรวจชำนาญงาน

ลงชื่อผู้ตรวจ

(นายพงษ์พันธ์ เรืองไทย)
นายช่างสำรวจอาวุโส

วัน / เดือน / ปี

02 ก.พ. 2569

แผนที่แปลงที่ดิน

ระวาง 5739IV5400 แปลงเลขที่ 208 หมู่ที่ 11 ตำบล นรม พวพ

อำเภอ ท่าตูม จังหวัด สุรินทร์

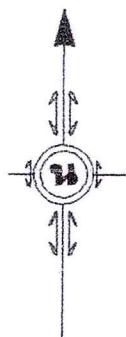
เนื้อที่ประมาณ ๐ ไร่ ๓ งาน ๗๓ ตารางวา

ผู้สำรวจรังวัด นายธีรเดช พึ่งตน ตำแหน่ง นายช่างสำรวจชำนาญงาน รังวัดวันที่ / /

มาตราส่วนในระวาง ส.ป.ก. ๑ : ๔,๐๐๐

มาตราส่วน ๑ : ๑,๐๐๐

รูปแผนที่



ลงชื่อผู้สำรวจรังวัด

(นายธีรเดช พึ่งตน)
นายช่างสำรวจชำนาญงาน

ลงชื่อผู้จำลอง

(นายธีรเดช พึ่งตน)
นายช่างสำรวจชำนาญงาน

ลงชื่อผู้ตรวจ

(นายพงษ์พันธ์ เรืองไทย)
นายช่างสำรวจอาวุโส

วัน / เดือน / ปี

๐ 2 ก.พ. 2569

แผนที่แปลงที่ดิน

ระวาง 5739IV5400 แปลงเลขที่ 209 หมู่ที่ 11 ตำบล ประจักษ์

อำเภอ ท่าตูม จังหวัด สุรินทร์

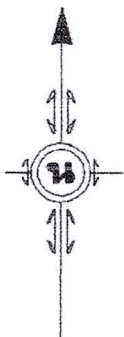
เนื้อที่ประมาณ ๑ ไร่ ๑ งาน ๕๐ ตารางวา

ผู้สำรวจรังวัด นายธีรเดช พึ่งตน ตำแหน่ง นายช่างสำรวจชำนาญงาน รังวัดวันที่ / /

มาตราส่วนในระวาง ส.ป.ก. ๑ : ๔,๐๐๐

มาตราส่วน ๑ : ๑,๐๐๐

รูปแผนที่



ลงชื่อผู้สำรวจรังวัด

(นายธีรเดช พึ่งตน)
นายช่างสำรวจชำนาญงาน

ลงชื่อผู้จำลอง

(นายธีรเดช พึ่งตน)
นายช่างสำรวจชำนาญงาน

ลงชื่อผู้ตรวจ

(นายพงษ์พันธ์ เรืองไทย)
นายช่างสำรวจอาวุโส

วัน / เดือน / ปี

02 ก.พ. 2569

แผนที่แปลงที่ดิน

ระวาง 5739IV5288 แปลงเลขที่ 1 หมู่ที่ 8 ตำบลหนองเมธี

อำเภอท่าตูม จังหวัดสุรินทร์

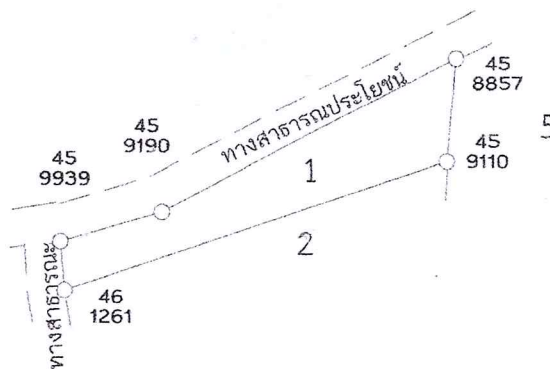
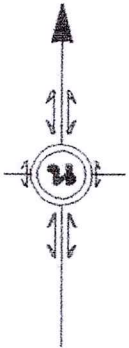
เนื้อที่ประมาณ ๔ ไร่ ๐ งาน ๓๗ ตารางวา

ผู้สำรวจรังวัด ชีรเดช พึ่งตน ตำแหน่ง นายช่างสำรวจชำนาญงาน รังวัดวันที่ / /

มาตราส่วนในระวาง ส.ป.ก. ๑ : ๔,๐๐๐

มาตราส่วน ๑ : ๔,๐๐๐

รูปแผนที่



ลงชื่อผู้สำรวจรังวัด

(นายชีรเดช พึ่งตน)
นายช่างสำรวจชำนาญงาน

ลงชื่อผู้จำลอง

(นายชีรเดช พึ่งตน)
นายช่างสำรวจชำนาญงาน

ลงชื่อผู้ตรวจ

วัน / เดือน / ปี

19 ก.พ. 2569

แผนที่แปลงที่ดิน

ระวาง 5739IV5288 แปลงเลขที่ 7 หมู่ที่ 8 ตำบล หนองเมธี

อำเภอ ท่าตูม จังหวัด สุรินทร์

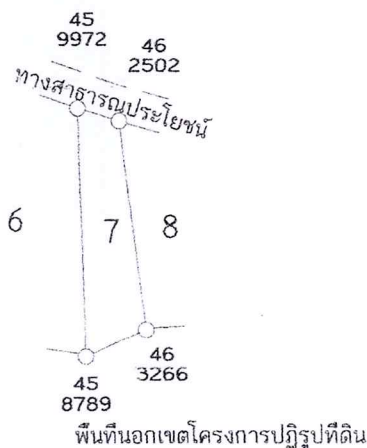
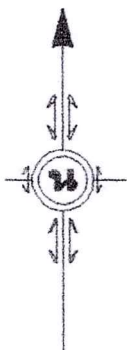
เนื้อที่ประมาณ ๑ ไร่ ๓ งาน ๔๔ ตารางวา

ผู้สำรวจรังวัด อีรเดช พึ่งตน ตำแหน่ง นายช่างสำรวจชำนาญงาน รังวัดวันที่ / /

มาตราส่วนในระวาง ส.ป.ก. ๑ : ๔,๐๐๐

มาตราส่วน ๑ : ๔,๐๐๐

รูปแผนที่



(นายอีรเดช พึ่งตน)
นายช่างสำรวจชำนาญงาน

(นายอีรเดช พึ่งตน)
นายช่างสำรวจชำนาญงาน

ลงชื่อผู้สำรวจรังวัด

ลงชื่อผู้จำลอง

ลงชื่อผู้ตรวจ (นายพงษ์พันธ์ เรืองไทย)

วัน / เดือน / ปี 19 ก.พ. 2569

แผนที่แปลงที่ดิน

ระวาง 5739IV5288 แปลงเลขที่ 17 หมู่ที่ 8 ตำบลหนองเมธี

อำเภอท่าตูม จังหวัดสุรินทร์

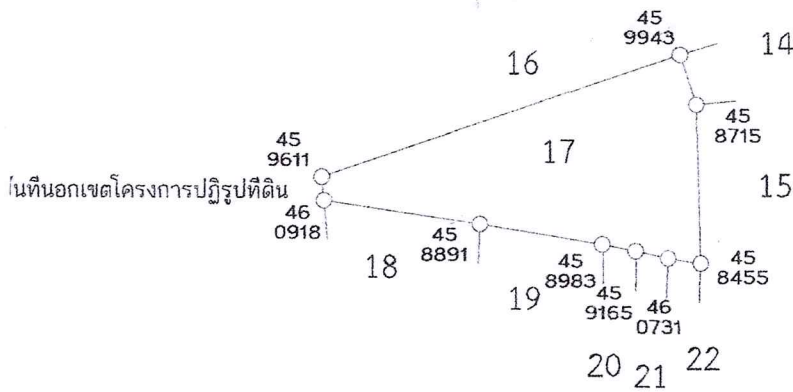
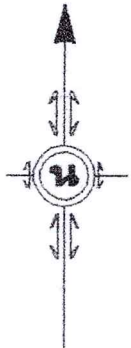
เนื้อที่ประมาณ ๖ ไร่ ๓ งาน ๖๖ ตารางวา

ผู้สำรวจรังวัด ชีรเดช พึ่งตน ตำแหน่ง นายช่างสำรวจชำนาญงาน รังวัดวันที่ / /

มาตราส่วนในระวาง ส.ป.ก. ๑ : ๔,๐๐๐

มาตราส่วน ๑ : ๔,๐๐๐

รูปแผนที่



ลงชื่อผู้สำรวจรังวัด

(นายชีรเดช พึ่งตน)
นายช่างสำรวจชำนาญงาน

ลงชื่อผู้จำลอง

(นายชีรเดช พึ่งตน)
นายช่างสำรวจชำนาญงาน

ลงชื่อผู้ตรวจ

(นายพงษ์พันธุ์ เรืองไทย)
นายช่างสำรวจอาวุโส

วัน / เดือน / ปี

19 ก.พ. 2569

แผนที่แปลงที่ดิน

ระวาง 5739IV5288 แปลงเลขที่ 14 หมู่ที่ 8 ตำบล หนองเมธี

อำเภอ ท่าตูม จังหวัด สุรินทร์

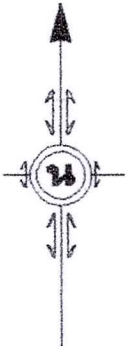
เนื้อที่ประมาณ ๑ ไร่ ๓ งาน ๕๕ ตารางวา

ผู้สำรวจรังวัด ธีรเดช พึ่งตน ตำแหน่ง นายช่างสำรวจชำนาญงาน รังวัดวันที่ / /

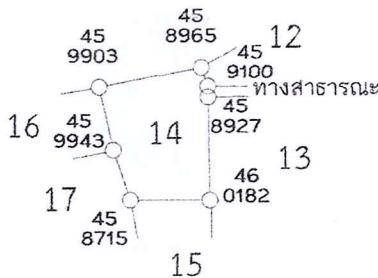
มาตราส่วนในระวาง ส.ป.ก. ๑ : ๔,๐๐๐

มาตราส่วน ๑ : ๔,๐๐๐

รูปแผนที่



พื้นที่นอกเขตโครงการปฏิรูปที่ดิน



ลงชื่อผู้สำรวจรังวัด

(นายธีรเดช พึ่งตน)
นายช่างสำรวจชำนาญงาน

ลงชื่อผู้ตรวจ

(นายพงษ์พันธ์ เรืองไทย)

ลงชื่อผู้จำลอง

(นายธีรเดช พึ่งตน)
นายช่างสำรวจชำนาญงาน

วัน / เดือน / ปี

19 ก.พ. 2569

แผนที่แปลงที่ดิน

ระวาง 5739IV5288 แปลงเลขที่ 21 หมู่ที่ 8 ตำบล หนองเมธี

อำเภอ ท่าตูม จังหวัด สุรินทร์

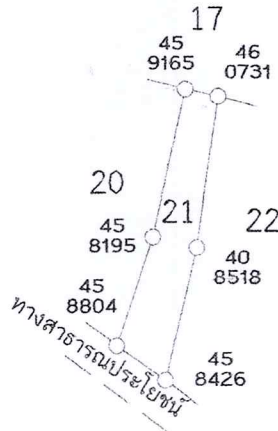
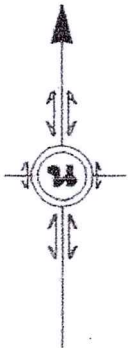
เนื้อที่ประมาณ ๑ ไร่ ๓ งาน ๘๒ ตารางวา

ผู้สำรวจรังวัด อีรเดช พึ่งตน ตำแหน่ง นายช่างสำรวจชำนาญงาน รังวัดวันที่ / /

มาตราส่วนในระวาง ส.ป.ก. ๑ : ๔,๐๐๐

มาตราส่วน ๑ : ๔,๐๐๐

รูปแผนที่



ลงชื่อผู้สำรวจรังวัด

(นายอีรเดช พึ่งตน)
นายช่างสำรวจชำนาญงาน

ลงชื่อผู้จำลอง

(นายอีรเดช พึ่งตน)
นายช่างสำรวจชำนาญงาน

ลงชื่อผู้ตรวจ

(นายพงษ์พันธ์ เรืองไทย)
นายช่างสำรวจอาวุโส

วัน / เดือน / ปี

19 ก.พ. 2569

แผนที่แปลงที่ดิน

ระวาง 5739IV5288 แปลงเลขที่ 23 หมู่ที่ 8 ตำบลหนองเมธี

อำเภอท่าตูม จังหวัดสุรินทร์

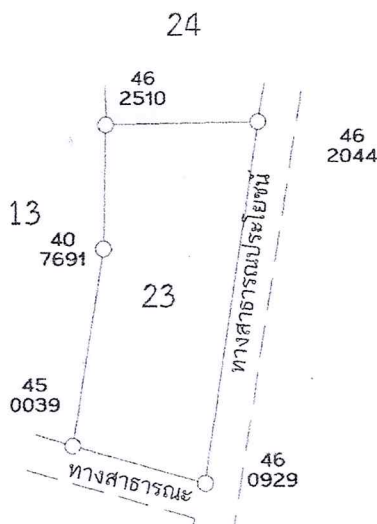
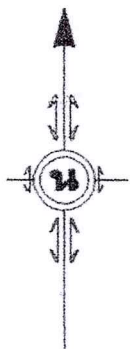
เนื้อที่ประมาณ ๗ ไร่ ๒ งาน ๑๔ ตารางวา

ผู้สำรวจรังวัด ชีรเดช พึ่งตน ตำแหน่ง นายช่างสำรวจชำนาญงาน รังวัดวันที่ / /

มาตราส่วนในระวาง ส.ป.ก. ๑ : ๔,๐๐๐

มาตราส่วน ๑ : ๔,๐๐๐

รูปแผนที่



ลงชื่อผู้สำรวจรังวัด

(นายชีรเดช พึ่งตน)
นายช่างสำรวจชำนาญงาน

ลงชื่อผู้ตรวจ

(นายพงษ์พันธุ์ เรืองไทย)
นายช่างสำรวจอาวุโส

ลงชื่อผู้จำลอง

(นายชีรเดช พึ่งตน)
นายช่างสำรวจชำนาญงาน

วัน / เดือน / ปี

19 ก.พ. 2569

แผนที่แปลงที่ดิน

ระวาง 5739IV5288 แปลงเลขที่ 15 หมู่ที่ 8 ตำบลหนองเมธี

อำเภอท่าตูม จังหวัดสุรินทร์

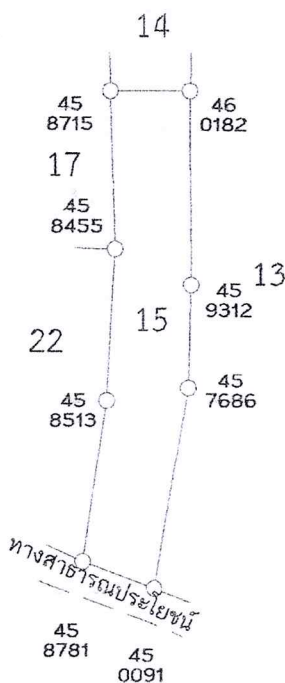
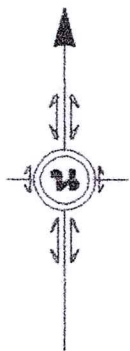
เนื้อที่ประมาณ ๖ ไร่ ๐ งาน ๕ ตารางวา

ผู้สำรวจรังวัด ชีรเดช พึ่งตน ตำแหน่ง นายช่างสำรวจชำนาญงาน รังวัดวันที่ / /

มาตราส่วนในระวาง ส.ป.ก. ๑ : ๔,๐๐๐

มาตราส่วน ๑ : ๔,๐๐๐

รูปแผนที่



ลงชื่อผู้สำรวจรังวัด

(นายชีรเดช พึ่งตน)
นายช่างสำรวจชำนาญงาน

ลงชื่อผู้จำลอง

(นายชีรเดช พึ่งตน)
นายช่างสำรวจชำนาญงาน

ลงชื่อผู้ตรวจ

(นายพงษ์พันธ์ เรืองไทย)
นายช่างสำรวจอาวุโส

วัน / เดือน / ปี

19 ก.พ. 2569

แผนที่แปลงที่ดิน

ระวาง 5739IV5288 แปลงเลขที่ 11 หมู่ที่ ตำบล หนองเมธิ

อำเภอ ท่าตูม จังหวัด สุรินทร์

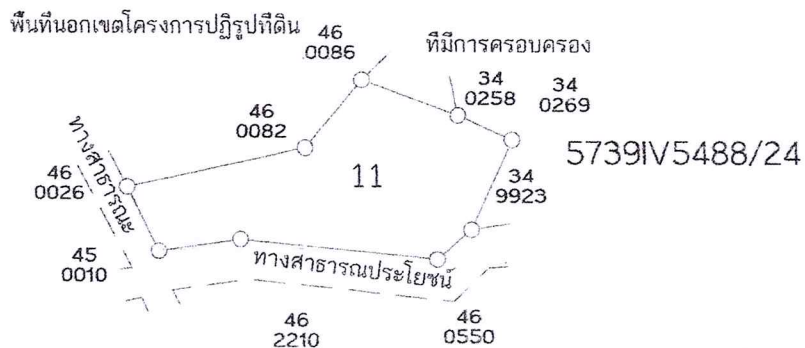
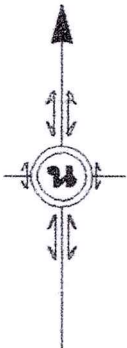
เนื้อที่ประมาณ ๖ ไร่ ๐ งาน ๙๔ ตารางวา

ผู้สำรวจรังวัด อีรเดช พึ่งตน ตำแหน่ง นายช่างสำรวจชำนาญงาน รังวัดวันที่ / /

มาตราส่วนในระวาง ส.ป.ก. ๑ : ๔,๐๐๐

มาตราส่วน ๑ : ๔,๐๐๐

รูปแผนที่



ลงชื่อผู้สำรวจรังวัด

(นายอีรเดช พึ่งตน)

นายช่างสำรวจชำนาญงาน

ลงชื่อผู้ตรวจ

นายพงษ์พันธ์ เรืองไทย,
นายช่างสำรวจอาวุโส

ลงชื่อผู้จำลอง

(นายอีรเดช พึ่งตน)
นายช่างสำรวจชำนาญงาน

วัน / เดือน / ปี

19 ก.พ. 2569